

**مقادیر استاندارد روشنایی معابر** (بر مبنای نشریه ۶۱۴ با توجه به کاربری‌های مختلف)

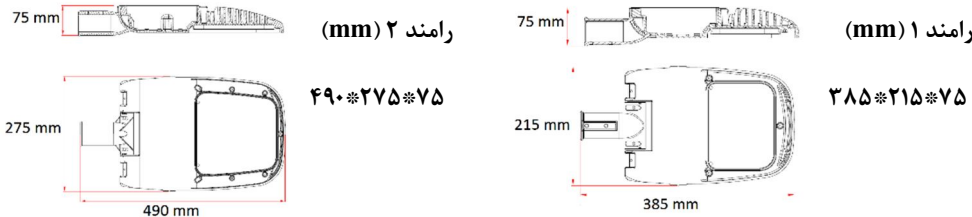
۲۰۰	۱۷۵	۱۵۰	۱۲۰	۱۰۰	۷۵	۵۰	۳۰	۲۰	توان (وات)
۵۰	۴۰	۴۰	۳۵	۳۵	۳۰	۳۰	۳۰	۳۰	حداکثر فاصله نصب (متر)
۱۵	۱۳	۱۳	۱۲	۱۲	۱۰	۸	۶	۶	حداکثر ارتفاع نصب (متر)
۱۸	۱۵	۱۵	۱۲	۱۲	۱۰	۸	۶	۶	حداکثر عرض معبر (متر)

جهت بهره‌برداری صحیح از این چراغ رعایت موارد ذکر شده در این دستورالعمل الزامی است.

**انواع نحوه نصب**



**ابعاد محصول**



**شرایط و ضوابط گارانتی محصولات**

زمان گارانتی محصول از تاریخ حک شده بر روی محصول طبق نمونه، محاسبه خواهد شد. SHB-SL200-980728-1851  
 کالای مرجوعی باید به همراه کلیه لوازم و بدون هیچ گونه تغییر در ظاهر به شرکت ارسال گردد.  
 کلیه خدمات گارانتی منوط به ارسال کالای معیوب به شرکت از طریق نمایندگان صورت می‌گیرد.  
 کلیه هزینه‌های ارسال کالا به شرکت و همچنین عودت کالای تعمیراتی از شرکت به عهده خریدار می‌باشد.

**مواردی که شامل گارانتی نمی‌گردد** (مطابق با نشریه شماره ۶۱۴ و ۱-۱۱۰)

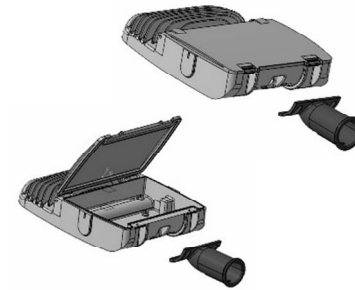
هرگونه آسیب و یا شکستگی بر اثر ضربه در هنگام حمل و نصب کالا  
 نصب نادرست که مطابق با دستورالعمل و طریقه نصب صحیح کالا نباشد.  
 صدمات ناشی از نوسانات برق: اتصال کوتاه، اضافه ولتاژ، دوفاز شدن (۳۸۰ ولت)  
 باز نمودن و تعمیر کالا در زمان گارانتی توسط افراد دیگر  
 عدم رعایت استانداردها و اصول سیم‌کشی و سربندی در محل نصب کالا

**اقدامات قبل از نصب**

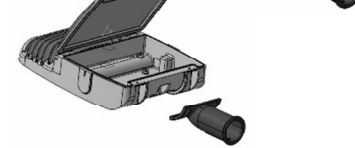


پرسنل عملیاتی باید دارای گواهینامه‌ها، دانش و تجربه کاری مرتبط باشند.  
 محدوده ولتاژ و فرکانس ورودی باید 90-260VAC - 50-60 Hz باشد.  
 نصب باید دقیقاً مطابق دستورالعمل و با استفاده از لوازم مربوطه انجام شود.  
 در هنگام نصب مطمئن شوید که شرایط آب و هوایی مناسب است.  
 قبل از نصب مطمئن شوید که برق شهری قطع می‌باشد و از صحت ولتاژ آن اطمینان حاصل نمایید.  
 در صورت بروز هر گونه مشکل و یا سوال با واحد نصب گروه صنعتی شایان برق تماس فرمایید.

**مراحل نصب**



۱. با استفاده از آلن پیچ‌ها را باز کرده و لوله‌گیر را جدا کنید.



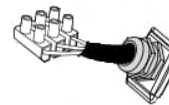
۲. درب چراغ را با استفاده از اهرم‌های موجود باز کنید.



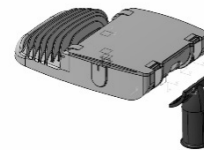
۳. گلند را شل کنید.



۴. کابل را وارد آن کنید. سپس گلند را سفت کنید.



۵. سیم‌های فاز، نول و ارت خروجی چراغ را به ترمینال مربوطه ارتباط دهید.  
 حتماً سیم ارت را به شبکه ارت متصل نمایید.



۶. درب چراغ را ببندید.

۷. لوله‌گیر را به چراغ متصل کرده و در زاویه لازم پیچ‌ها را با آلن سفت کنید.  
 در صورت نصب عمودی لوله‌گیر را ابتدا ۱۸۰ درجه بچرخانید.

۸. چراغ را به داخل بازو هدایت کنید و با استفاده از آلن جهت اتصال چراغ به بازو اقدام نمایید.  
 از محکم کردن بیش از حد پیچ‌های آلنی خودداری شود.